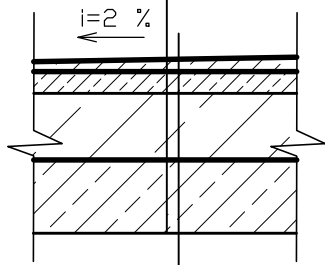


Согласовано

Инд. № подл. Подп. и дата Взам. инв. №

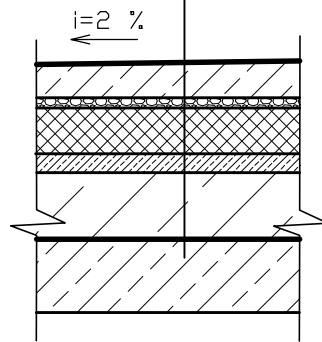
1
3

Рубемаст 2 слоя - 10 мм;
Цементно-песчаная стяжка - 50 мм
Рубемаст 4 слоя - 20 мм;
Асфальтобетонная стяжка - 80 мм
Пенобетон - 340 мм
Пароизоляция рубероид
Ж/б плита (сущ.)






2
3

Унифлекс ТКП;
Унифлекс ТПП;
Огрунтовка основания праймером;
Плита ПСЦ-300-Ц - 100 мм
Гравий керамзитовый - 30 мм
Утеплитель Пенополистерол ПСБ-С-35 - 100мм;
Асфальтобетонная стяжка (сущ.) - 80 мм
Пенобетон (сущ.) - 340 мм
Пароизоляция рубероид (сущ.)
Ж/б плита (сущ.)



1. Общие данные см. лист АС-1.
2. Данный лист см. совместно с листом АС-4.

1. Общие данные смотреть на листе 1;
2. Данный лист смотреть совместно с листами 4-10.

						20/ 11/2015/176-АС			
						Фонд капитального ремонта многоквартирных домов Рязанской обл.			
Изм.	Кол.уч.	Лист	№ док.	Подп.	Дата				
		Крысанов				Капитальный ремонт крыши многоквартирного жилого дома по адресу: г. Рязань, ул. Островского, д.29	Стадия	Лист	Листов
ГИП		Богданов					Р	5	
Проверил		Пец							
Разработал						Узел1 ; Узел 2.	ООО "Проектреставрация"		
Н. контроль	Пучах								

Копировал

А3